

Le projet

Nos clients désiraient rénover un chalet situé sur la commune de Liddes et en faire leur résidence principale. Construit dans les années 70', beaucoup d'inconnues résidaient quant à la structure du bâtiment, l'état général des matériaux et la performance globale que nous pouvions imaginer en gardant un maximum du bâti.



Repérage, démontage

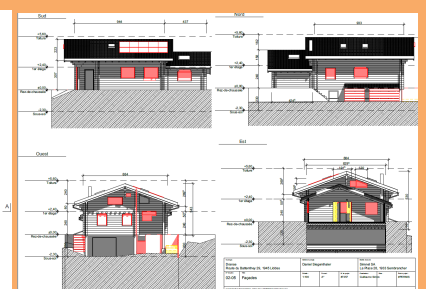
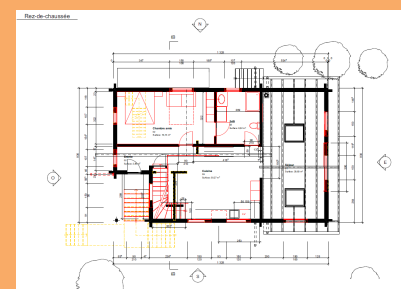
La première étape fût un démontage systématique de la structure intérieure afin de comprendre la construction et de pouvoir échafauder un plan de rénovation global à présenter à nos clients. Ce dernier s'est articulé sur 3 points névralgiques:

- Rénovation lourde de la structure (Toiture, chapes, vitrages)
- Concept énergétique et changement de la production de chaleur (PAC air-eau, ventilation double flux, régulation pièce par pièce)
- Coordination et choix des entreprises



Plans et mise à l'enquête

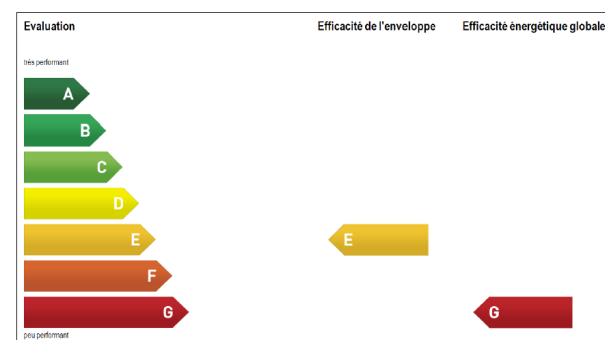
Nous avons assuré la rédaction des plans et le procédé de mise à l'enquête pour le client. Afin de fournir un dossier complet, un sondage pour déterminer si des matériaux polluants résidaient dans la structure a été effectué par une entreprise spécialisée ainsi que des visites avec différents ingénieurs pour valider les différentes ouvertures et modifications structurelles. (Ouverture de dalle, modification de la charpente)



Concept énergétique

Situé à 1340m d'altitude, dans une région peu ensoleillée l'hiver, le défi fût de taille pour imaginer et concevoir le système, accompagné par le bureau Acrowatt (Rédaction du CECB+, conseils énergétiques).

Le budget a disposition aligné avec les propositions du bureau d'ingénieurs a permis le choix d'une production de chaleur via une pompe à chaleur de 7kW air-eaux ainsi qu'un système de ventilation double-flux pour garantir la qualité d'air intérieur, le renouvellement, la déshumidification des pièces d'eau et un apport de chaleur/froid supplémentaire.



Nos prestations

- ▲ Choix, importation et mise en service de la pompe à chaleur LG ThermaV de 7kW
- ▲ Pose, configuration et mise en service du système de ventilation double-flux bluemartin FreeAir 100
- ▲ Régulation pièce par pièce via des interrupteurs Dingz+
- ▲ Pose et mise en service d'une installation solaire PVT (Hybride PV et thermique) avec 10 panneaux Dualsun Spring
- ▲ Suivi énergétique d'exploitation, BMS et fourniture d'une interface de gestion pour les clients
- ▲ Suivi et coordination de chantier

Entreprises partenaires

- ▲ Génie civil : Cincotta & fils Sàrl
- ▲ Gypserie – Peinture : Florian Lovey S.A.
- ▲ Menuiserie et charpente : Crittin Charpente & Construction bois Sàrl
- ▲ Fourniture solaire et concept : Solar Technology Sàrl
- ▲ Sanitaire, travaux généraux hydrauliques : DDS Sàrl
- ▲ Electricité : Pierre Michel Duay SA
- ▲ Chauffage : Besse et Vial Sàrl
- ▲ Ferblanterie et couverture : Sarrasin Fabien Sàrl
- ▲ Sablage : Spécibois Sàrl
- ▲ Installation GTB (PAC, Ventilation, domotique) : Simnet S.A.

