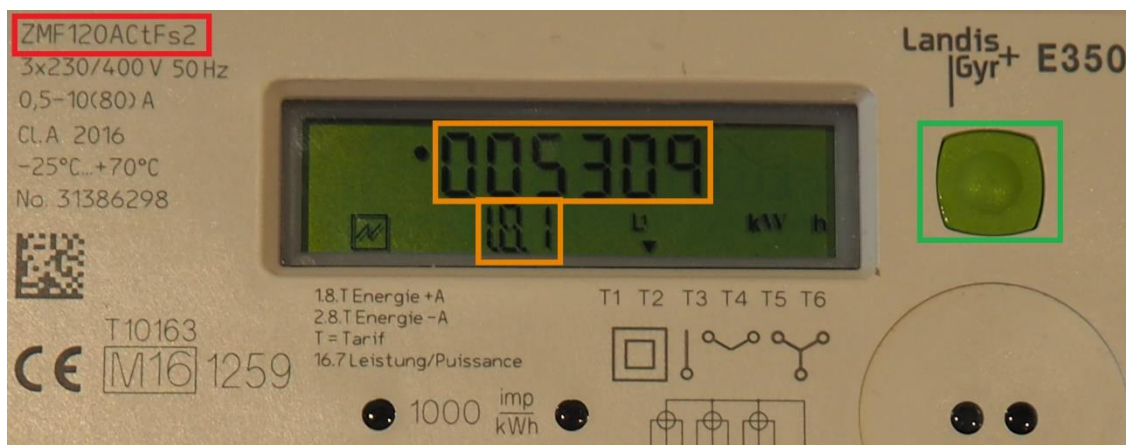


Comment lire les principaux index de mon compteur ZMF120ActFs2



Le modèle de compteur ci-dessus est programmé de manière à faire défiler chaque 15 secondes les diverses informations suivantes :

- 1.8.1 = Energie consommée depuis le réseau le jour (de 6h à 22h) en kWh
- 1.8.2 = Energie consommée depuis le réseau la nuit (de 22h à 6h) en kWh
- 2.8.1 = Energie produite refoulée sur le réseau le jour (de 6h à 22h) en kWh
- 2.8.2 = Energie produite refoulée sur le réseau la nuit (de 22h à 6h) en kWh

Vous pouvez attendre que l'index souhaité s'affiche à l'écran ou alors vous avez la possibilité de faire la lecture des index manuellement à l'aide du bouton vert à gauche de l'écran d'affichage. En appuyant sur ce bouton, vous faites défiler les chiffres jusqu'à l'aperçu de l'index recherché.

Sur cet exemple nous pouvons lire l'énergie consommée depuis le réseau le jour exprimée en kWh, dans notre cas, elle est de 5309.